



UHSS-SYSTEMET (ULTRA HIGH SOLID & SPEED)

HEMPADUR ZINC 17310

HEMPAREA ENAMEL 55980

**"Efter anmodning
fra kunderne"**

"Vi skal øge produktiviteten
med 30 %"

"Kundeerfaringer"

"Hempel har leveret den
komplette løsning"

HEMPEL



Hvordan kan UHSS hjælpe dig?

UHSS-systemet er en ny løsning, der består af produkterne HEMPADUR ZINC 17310 og HEMPAREA ENAMEL 55980. Begge produkter har et højt tørstofindhold (hhv. 87 % og 88 %), og deres VOC-indhold er på kun 160 g/liter for HEMPADUR ZINC og 75 g/liter for HEMPAREA ENAMEL.

UHSS-systemet tørrer ekstremt hurtigt. En malet overflade kan være tør på 3,5 timer, hvilket virkelig kan revolutionere produktionen. Det giver besparelser på driftsomkostningerne, så et helt skift kan fjernes.

Derudover kan forbruget af maling reduceres, fordi der anvendes et 2-lagssystem i stedet for det normale 3-lagssystem. Endelig lover UHSS lave VOC-udslip og overholder dermed de meget strenge EU-standarder.

Hvordan opnås disse fordele?

Svar: "Ved at bruge et 2-lags UHS-system i stedet for de normale 3-lagssystemer!"

UHSS er velegnet til brug på værksteder inden for følgende områder:

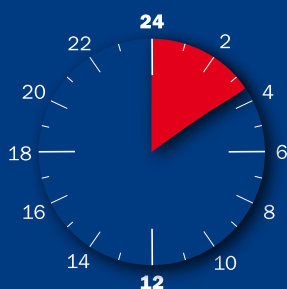
- Raffinaderier
- Kemiindustri
- Energiforsyning
- Infrastrukturprojekter
- Vindmøller



UHSS opfylder kategori C5-M for stærkt korrosive miljøer samt kategori C4 i korrosionsstandarden ISO 12944.

Samlet behandlingstid ved 20° C

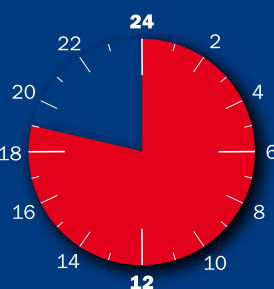
Timer ■ 3,5 t.



UHSS

HEMPADUR ZINC 17310
HEMPAREA ENAMEL 55980

Timer ■ 19 t.



Normalt 3-lagssystem

HEMPADUR 17360
HEMPADUR MASTIC 4588/45881
HEMPATHANE TOPCOAT 55210

Tørretiden for 2-lags UHSS er kun 20 % af et normalt 3-lagssystem. UHSS kan være tør på 3,5 timer, hvad der svarer til et halvt skift, mens tørretiden for det normale system er 19 timer (mindst to skift). Disse tidsbesparelser muliggør en væsentlig reduktion af de ressourcer, der øremærkes til arbejds- og andre driftsomkostninger.

PRODUKTIVITET

- Kort tørretid
- Mindre spild (2-K spray)
- Påføring af to lag i stedet for tre
- Reduceret behov for arbejdskraft

LOVGIVNING

- Meget lavt VOC-indhold
- Overholder nemt EU-lovgivningen
- Miljøvenlig

ENERGIBESPARELSER

- Mindre energi til opvarmning
- Mindre energi til hele påføringsprocessen

PÅFØRINGSOMKOSTNINGER

- Lavere forbrug af maling (To lag i stedet for tre)
- Større dækket overflade – på grund af det høje tørstofindhold
- Intet behov for store mængder opløsningsmidler
- Hurtigere påføring på maleværkstedet



HEMPEL



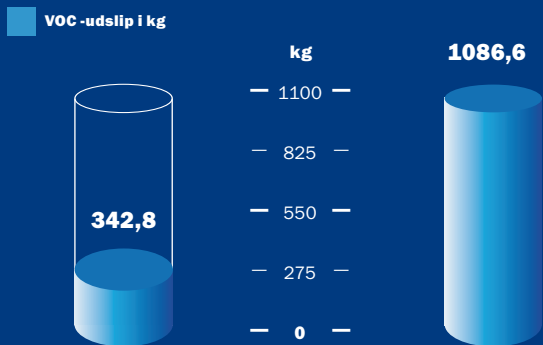
Ubetydelige VOC -udslip

UHSS

HEMPADUR ZINC 17310
HEMPAREA ENAMEL 55980

Normalt 3-lagssystem

HEMPADUR ZINC 17360
HEMPADUR 4588 /45881
HEMPATHANE TOPCOAT 55210



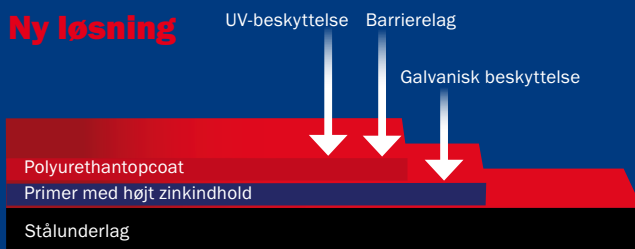
Med UHSS reduceres VOC med 744 kg pr. 10.000 m².

UHSS	DFT i µm	Tørstof-volumen	Forbrug i liter	VOC-udslip i kg
HEMPADUR ZINC 17310	140	87	1 610	257,6
HEMPAREA ENAMEL 55980	100	88	1 136	85,2
TOTAL	240		2 746	342,8

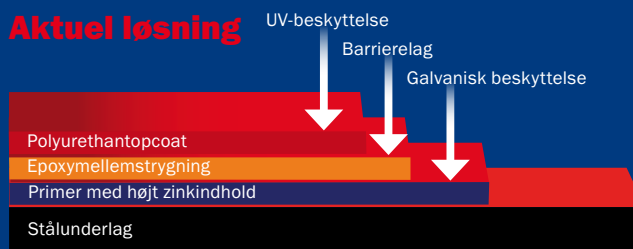
Standard 3-coat system	DFT i µm	Volume solid	Consumption in litres	Released VOC in kg
HEMPADUR ZINC 17360	50	65	769	265,3
HEMPADUR MASTIC 4588/45881	140	80	1 751	385,2
HEMPATHANE TOPCOAT 55210	50	51	980	436,1
TOTAL	240		3500	1086,6

Eksemplet er udarbejdet for 10.000 m² malet overflade.

Ny løsning



Aktuel løsning



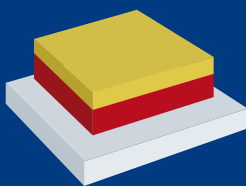
Eksemplet viser, at den nye løsning med kun to lag har de samme fordele som 3-lagssystemet. Den reducerer den galvaniske beskyttelse fra primeren med højt zinkindhold, barrieren og UV-beskyttelsen fra polyureatopcoaten til kun to lag maling.

Hempels anbefalede systemspecifikationer

Indendørs ståloverflader:

C3/C4 i henhold til ISO 12944-5

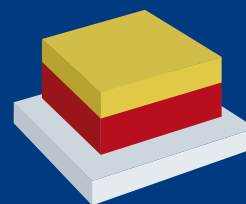
HEMPADUR ZINC 17310	120 µm
HEMPAREA ENAMEL 55980	80 µm
I ALT	200 µm



Udendørs ståloverflader:

C5-M i henhold til ISO 12944-5

HEMPADUR ZINC 17310	200 µm
HEMPAREA ENAMEL 55980	120 µm
I ALT	320 µm



HEMPADUR ZINC 17310

FYSISKE KONSTANTER:

Farvenr.:	Reddish grey/19830
Finish:	Blank
Tørstofindhold, %:	87 ± 1
Teoretisk rækkeevne:	5,4 m ² /liter - 160 µm 218 ft ² /US gallon - 6,4 mil
Flammepunkt:	39 °C/102 °F
Densitet:	2,5 kg/liter - 20,9 lbs/US gallon
Overfladetør:	3-4 timer ved 20 °C/68 °F
Berøringstør:	Ca. 4 timer ved 20 °C/68 °F
VOC-indhold:	160 g/liter - 1,3 lbs/US gallon

PÅFØRINGSOPLYSNINGER:

Påføringsmetode:	Højtrykssprøjtning med to farverør
Potlife:	10 minutter (20 °C/68 °F)

HEMPAREA ENAMEL 55980

FYSISKE KONSTANTER:

Farvenr.:	White/10000
Finish:	Blank
Tørstofindhold, %:	88 ± 1
Teoretisk rækkeevne:	7,3 m ² /liter - 120 µm 294 ft ² /US gallon - 4,8 mil
Flammepunkt:	39 °C/102 °F
Densitet:	1,6 kg/liter - 13,4 lbs/US gallon
Overfladetør:	Ca. 15 minutter ved 20 °C/68 °F
Berøringstør:	Ca. 30-45 minutter ved 20 °C/68 °F
VOC-indhold:	75 g/liter - 0,6 lbs/US gallon

PÅFØRINGSOPLYSNINGER:

Påføringsmetode:	Højtrykssprøjtning med to farverør
Potlife:	5-7 minutter (20 °C/68 °F)

HEMPEL



HEMPEL A/S

Lundtoftevej 150
Dk-2800 Kgs. Lyngby
Tel.: +45 45 93 38 00

Tel.: +45 45 93 38 00
Fax: +45 45 88 55 18
E-mail: sales.dk@hempel.com
www.hempel.dk

HEMPEL